



TREKHAKEN - ATTELAGES

n.v. G. DECONINCK

Molenwegel, 21

8790 Waregem - België

☎ 056 / 60 42 12 (5 l.)

TREKHAAK N°: 642

voor : TOYOTA STARLET '85-

SAMENSTELLING :

- 1 trekhaak
- 1 bolhouder - zweestuk
- 1 bol Ø 50 compleet
- 2 moeren met bouten M 14 - 35
- 2 moeren met bouten M12-35 (A)
- 4 moeren met bouten M10-30 (B-C)
- 2 rondsels 40-12-4 (A)
- 2 rondsels 60-12 (C)
- 1 monteerstuk -e (B)
- 4 borgrondsels Ø 10 (B-C)
- 2 borgrondsels Ø 12 (A)
- 2 borgrondsels Ø 14 (*)

MONTAGEHANDLEIDING :

- 1/ Reservewiel wegnemen.
- 2/ Trekhaak plaatsen : met (A) bovenop de trekogen, die zich achter- en onderaan de wagen bevinden (bouten inbrengen via de bovenkant en moeren met rondsels onderaan de trekogen) ; met (B) en (C) tegen grondplaat koffer (deze gaten doorboren (Ø 10,5)).
- 3/ Bouten, rondsels en monteerstuk -e via kofferruimte plaatsen. Monteren (*) en alles degelijk aanschroeven.
- 4/ Reservewiel terugplaatsen.

ATTELAGÉ N°: 642

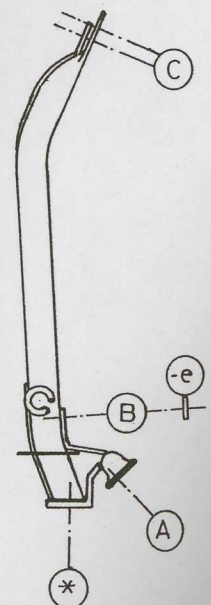
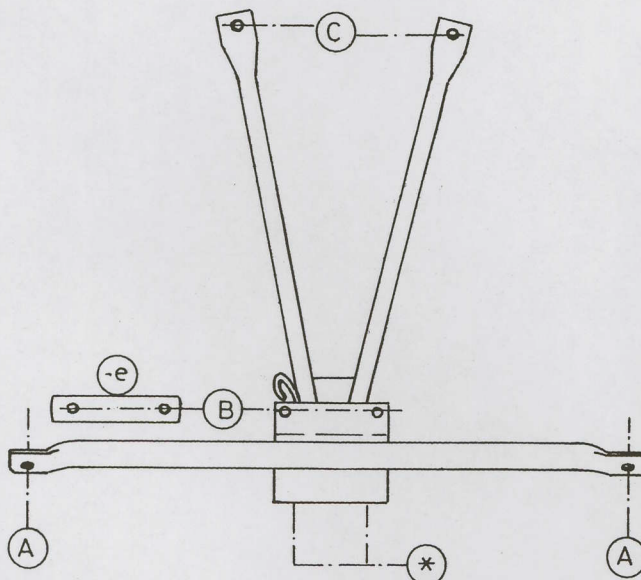
pour : TOYOTA STARLET '85-

COMPOSITION :

- 1 Attelage
- 1 Equerre porte-boule
- 1 Boule Ø 50 complète
- 2 Ecrous avec boulons M 14 - 35
- 2 écrous avec boulons M12-35 (A)
- 4 écrous avec boulons M10-30 (B-C)
- 2 rondelles 40-12-4 (A)
- 2 rondelles 60-12 (C)
- 1 pièce de montage -e (B)
- 4 rondelles de sécurité Ø 10 (B-C)
- 2 rondelles de sécurité Ø 12 (A)
- 2 rondelles de sécurité Ø 14 (*)

NOTICES DE MONTAGE :

- 1/ Enlever la roue de rechange.
- 2/ Positionner l'attelage : avec (A) au dessus des anneaux de traction, qui se trouvent à l'arrière en dessous de la voiture (mettre les boulons via le dessus et les écrous et rondelles via le dessous de ces anneaux de traction ; avec (B) et (C) contre la tôle de fond du coffre (forer ces trous en Ø 10,5).
- 3/ Mettre les boulons, rondelles et pièce de montage -e via l'espace du coffre. Monter (*) et bien serrer le tout.
- 4/ Remettre la roue de rechange.



N.B. (*) standaard uitrustingen (kunnen vervangen worden door originele aanpasstukken)

équipements standard (peuvent être remplacés par des pièces d'adaptation d'origine

zie ommezijde
voir au verso